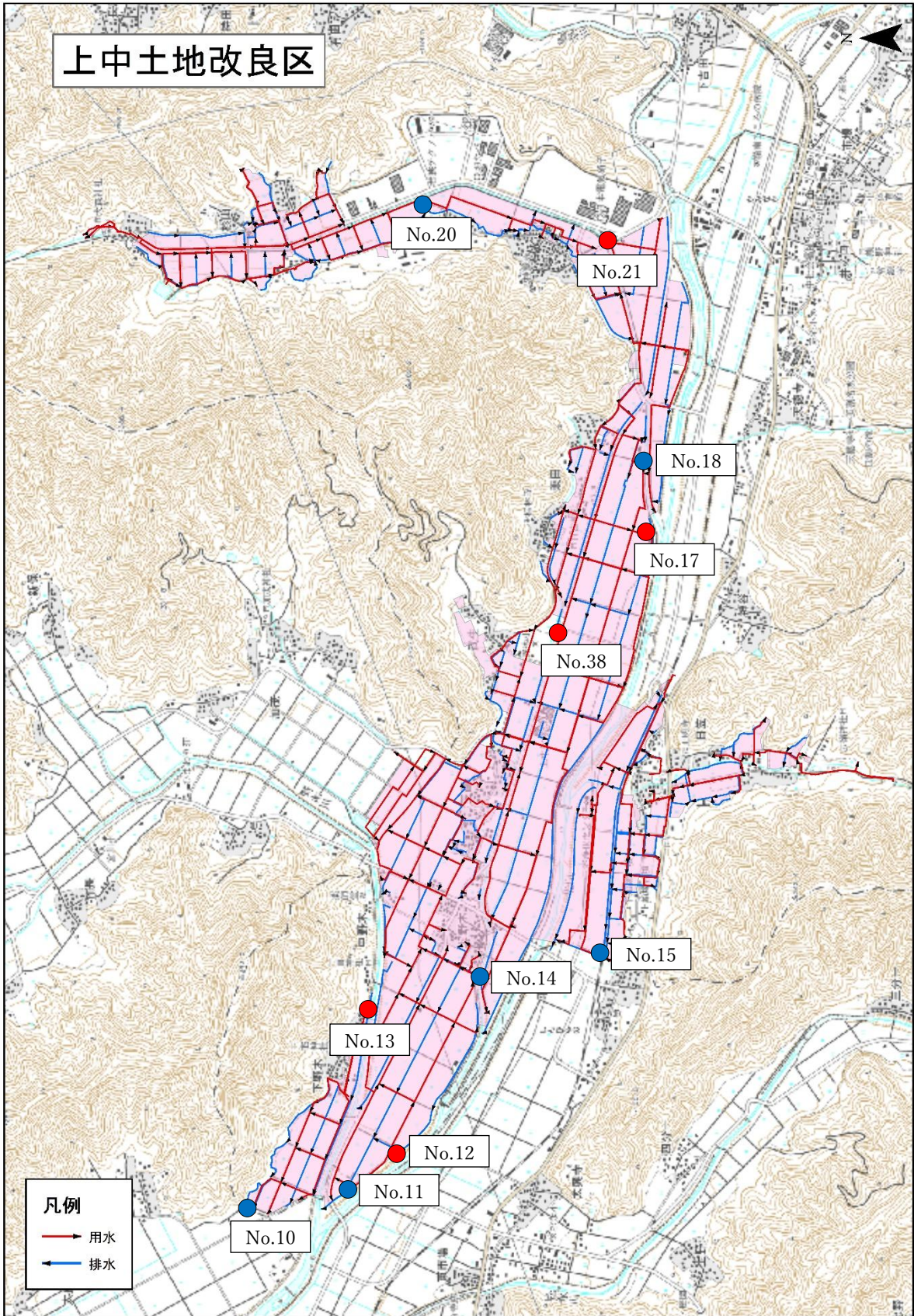


# 上中土地改良区



・上中土地改良区域の農業用水（●）の水質結果一覧



項目	No.12 農業用水 貯水槽 (野木揚水機場)		No.13 農業用水 下野木揚水機場取水口		No.17 農業用水 用水路 (兼田、取水直後(北川))		No.21 農業用水 用水路 (堤、取水直後(鳥羽川))		No.38 農業用水 用水路(武生)		農業(水稲) 用水基準値	環境 基準値
	6月2日	8月25日	5月19日	8月25日	6月2日	8月25日	5月21日	8月25日	6月2日	8月25日		
気温(℃)	22.4	39.1	27.6	35.4	25.2	41.0	31.7	40.2	24.1	36.2	-	-
水温(℃)	16.7	27.6	24.2	30.9	17.4	27.2	22.6	29.0	18.7	25.0	-	-
pH	7.1	9.2	7.0	7.4	6.8	7.6	6.7	7.2	6.6	6.9	6~7.5	6~8.5
BOD(mg/L)	0.6	0.5未満	1.3	2.8	0.5未満	0.5未満	1.3	0.9	0.7	0.5未満	-	8以下
COD(mg/L)	2.1	2.2	4.8	4.7	2.0	1.9	5.1	3.5	2.3	1.9	6以下	-
SS(mg/L)	6	1未満	11	5	3	3	11	8	3	2	100以下	100以下
DO(mg/L)	10	13	8.7	12	8.6	9.2	7.8	9.0	9.8	10	5以上	2以上
全窒素(mg/L)	0.61	0.28	0.68	0.74	0.60	0.65	0.69	0.40	0.57	0.52	1以下	1以下
全りん(mg/L)	0.046	0.034	0.079	0.071	0.041	0.047	0.094	0.097	0.060	0.032	-	0.1以下
EC(mS/m)	9.6	12	14	14	9.5	12	13	14	11	14	30以下	-
ひ素(mg/l)	0.005未満	0.005未満	0.005未満	0.005未満	0.005未満	0.005未満	0.005未満	0.005未満	0.005未満	0.005未満	0.05以下	-
亜鉛(mg/L)	0.05未満	0.05未満	0.05未満	0.05未満	0.05未満	0.05未満	0.05未満	0.05未満	0.05未満	0.05未満	0.5以下	-
銅(mg/L)	0.005未満	0.005未満	0.005未満	0.005未満	0.005未満	0.005未満	0.005未満	0.005未満	0.005未満	0.005未満	0.02以下	-
結果の評価	夏期にpHが高くなりました。		基準値外の項目は確認されなかったことから、良好な水質でした。		夏期にpHがやや高くなりました。		基準値外の項目は確認されなかったことから、良好な水質でした。		基準値外の項目は確認されなかったことから、良好な水質でした。			

・上中土地改良区域の農業排水（●）の水質結果



項目	No.10 農業排水 排水路(下野木)		No.11 農業排水 排水路 (下野木、野木川流入前)		No.14 農業排水(河川水) 中川 (上野木、北川流入前)		No.15 農業排水 排水路 (日笠、北川流入前)		No.18 農業排水(河川水) 杉山川 (兼田、北川流入前)		No.20 農業排水 排水路 (堤、杉山川流入前)		環境 基準値
	5月19日	11月12日	6月2日	11月12日	6月2日	11月12日	6月2日	11月12日	6月2日	11月12日	5月21日	11月12日	
気温(℃)	26.4	16.0	21.9	16.0	23.2	14.8	24.2	18.6	27.4	14.9	30.3	16.0	-
水温(℃)	23.0	15.5	20.0	14.9	15.5	18.3	19.4	13.6	17.4	17.4	22.2	15.1	-
pH	6.5	6.5	6.6	6.5	7.1	7.2	6.7	6.9	6.9	7.2	6.8	7.3	6~8.5
BOD(mg/L)	1.4	0.5未満	2.2	0.5	0.5未満	0.5未満	1.4	0.5未満	1.2	0.6	0.8	0.5未満	8以下
COD(mg/L)	4.5	3.3	7.4	2.6	1.5	1.5	5.0	2.3	1.8	1.0	4.5	1.9	-
SS(mg/L)	5	2	17	4	2	5	9	3	5	1未満	3	4	100以下
DO(mg/L)	8.6	8.3	8.6	8.4	12	9.5	8.6	9.9	10	10	8.7	9.7	2以上
全窒素(mg/L)	1.4	0.42	1.1	0.88	0.71	0.64	0.50	0.36	0.75	1.0	1.0	2.9	1以下
全りん(mg/L)	0.070	0.038	0.12	0.049	0.026	0.028	0.060	0.034	0.053	0.043	0.098	0.065	0.1以下
EC(mS/m)	15	13	11	17	11	13	11	18	12	15	13	17	-
結果の評価	春期に全窒素が高くなりました。		春期に全窒素や全りんが高くなりました。		基準値外の項目は確認されなかったことから、問題ない水質でした。		基準値外の項目は確認されなかったことから、問題ない水質でした。		基準値外の項目は確認されなかったことから、問題ない水質でした。		秋期に全窒素が高くなる傾向がありました。		