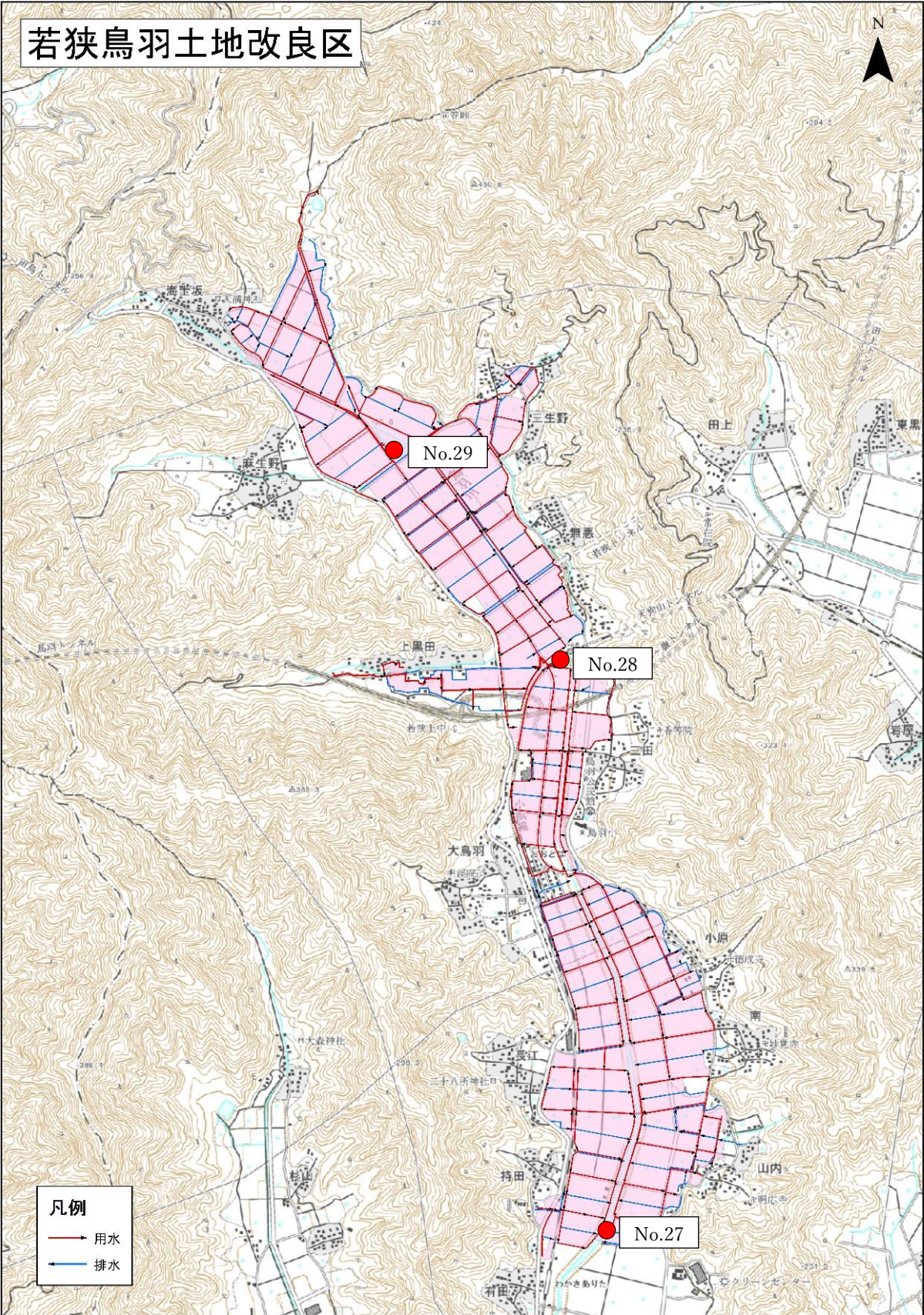


若狭鳥羽土地改良区



・若狭鳥羽土地改良区域の農業用水（●）の水質結果一覧



項目	No.27 農業用水 貯水槽 (鳥羽第1揚水機場)		No.28 農業用水 貯水槽 (鳥羽第2揚水機場)		No.29 農業用水 貯水槽 (鳥羽第3揚水機場)		農業(水稲) 用水基準値	環境 基準値
	5月21日	8月25日	5月21日	8月25日	5月19日	8月25日		
気温(℃)	30.8	34.9	30.0	36.4	27.4	34.7	-	-
水温(℃)	26.4	29.1	23.5	32.1	23.7	31.7	-	-
pH	7.0	7.3	6.9	7.5	8.7	7.3	6 ~ 7.5	6 ~ 8.5
BOD(mg/L)	1.9	2.8	1.3	1.0	2.0	2.4	-	8 以下
COD(mg/L)	6.0	3.8	4.6	3.0	3.7	5.1	6 以下	-
SS(mg/L)	14	5	11	3	3	3	100 以下	100 以下
DO(mg/L)	8.8	9.2	8.3	8.4	11	9.4	5 以上	2 以上
全窒素(mg/L)	0.57	0.97	0.48	0.27	0.40	0.35	1 以下	1 以下
全りん(mg/L)	0.077	0.079	0.049	0.040	0.056	0.052	-	0.1 以下
EC(mS/m)	14	13	12	14	10	11	30 以下	-
ひ素(mg/l)	0.005未満	0.005未満	0.005未満	0.005未満	0.005未満	0.005未満	0.05 以下	-
亜鉛(mg/L)	0.05未満	0.05未満	0.05未満	0.05未満	0.05未満	0.05未満	0.5 以下	-
銅(mg/L)	0.005未満	0.005未満	0.005未満	0.005未満	0.005未満	0.005未満	0.02 以下	-
結果の評価	基準値外の項目は確認されなかったことから、良好な水質でした。		基準値外の項目は確認されなかったことから、良好な水質でした。		春期にpHが高くなる傾向がありました。			