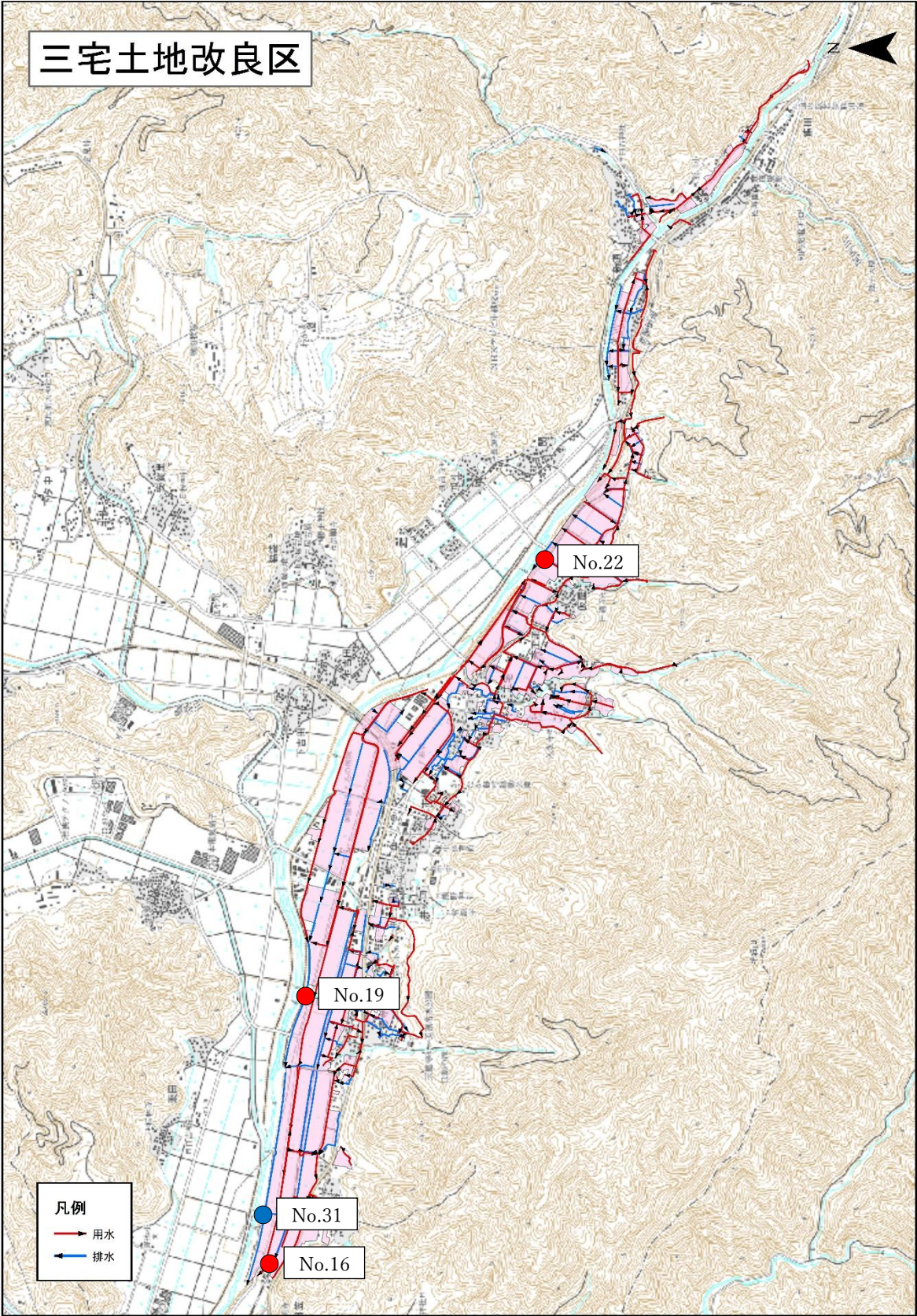


三宅土地改良区



凡例
→ 用水
← 排水

No.31

No.16

No.19

No.22

・三宅土地改良区域の農業用水（●）の水質結果一覧



項目	No.16 農業用水 日笠揚水機場取水口		No.19 農業用水 用水路 (天徳寺、取水直後(北川))		No.22 農業用水 用水路 (飯屋、取水直後(北川))		農業(水稲) 用水基準値	環境 基準値
	6月2日	8月25日	6月2日	8月25日	6月2日	8月25日		
気温(℃)	24.8	38.0	27.8	37.1	26.0	39.0	-	-
水温(℃)	17.8	26.5	18.4	27.9	18.8	27.5	-	-
pH	7.2	7.6	6.9	7.4	7.2	8.5	6~7.5	6~8.5
BOD(mg/L)	0.7	0.6	0.8	0.6	0.5未満	0.7	-	8以下
COD(mg/L)	1.8	2.2	2.7	2.2	2.8	2.0	6以下	-
SS(mg/L)	7	3	9	2	14	2	100以下	100以下
DO(mg/L)	10	9.2	9.4	8.8	9.3	8.6	5以上	2以上
全窒素(mg/L)	0.52	0.49	0.79	0.47	0.49	0.61	1以下	1以下
全りん(mg/L)	0.048	0.042	0.068	0.049	0.036	0.026	-	0.1以下
EC(mS/m)	9.2	12	9.0	12	8.4	11	30以下	-
ひ素(mg/l)	0.005未満	0.005未満	0.005未満	0.005未満	0.005未満	0.005未満	0.05以下	-
亜鉛(mg/L)	0.05未満	0.05未満	0.05未満	0.05未満	0.05未満	0.05未満	0.5以下	-
銅(mg/L)	0.005未満	0.005未満	0.005未満	0.005未満	0.005未満	8.0	0.02以下	-
結果の評価	夏期にpHやや高くなりました。		基準値外の項目は確認されなかったことから、良好な水質でした。		夏期にpHや銅が高くなりました。			

・三宅土地改良区域の
農業排水（●）の水質結果



項目	No.31 農業排水 排水路 (神谷、北川流入前)		環境 基準値
	6月2日	11月12日	
気温(℃)	23.2	15.6	-
水温(℃)	18.2	15.4	-
pH	6.7	6.7	6~8.5
BOD(mg/L)	3.5	0.6	8以下
COD(mg/L)	11	3.2	-
SS(mg/L)	70	39	100以下
DO(mg/L)	8.2	8.0	2以上
全窒素(mg/L)	1.6	0.72	1以下
全りん(mg/L)	0.81	0.14	0.1以下
EC(mS/m)	9.9	14	-
結果の評価	全窒素や全りんが高くなる傾向がありました。。		