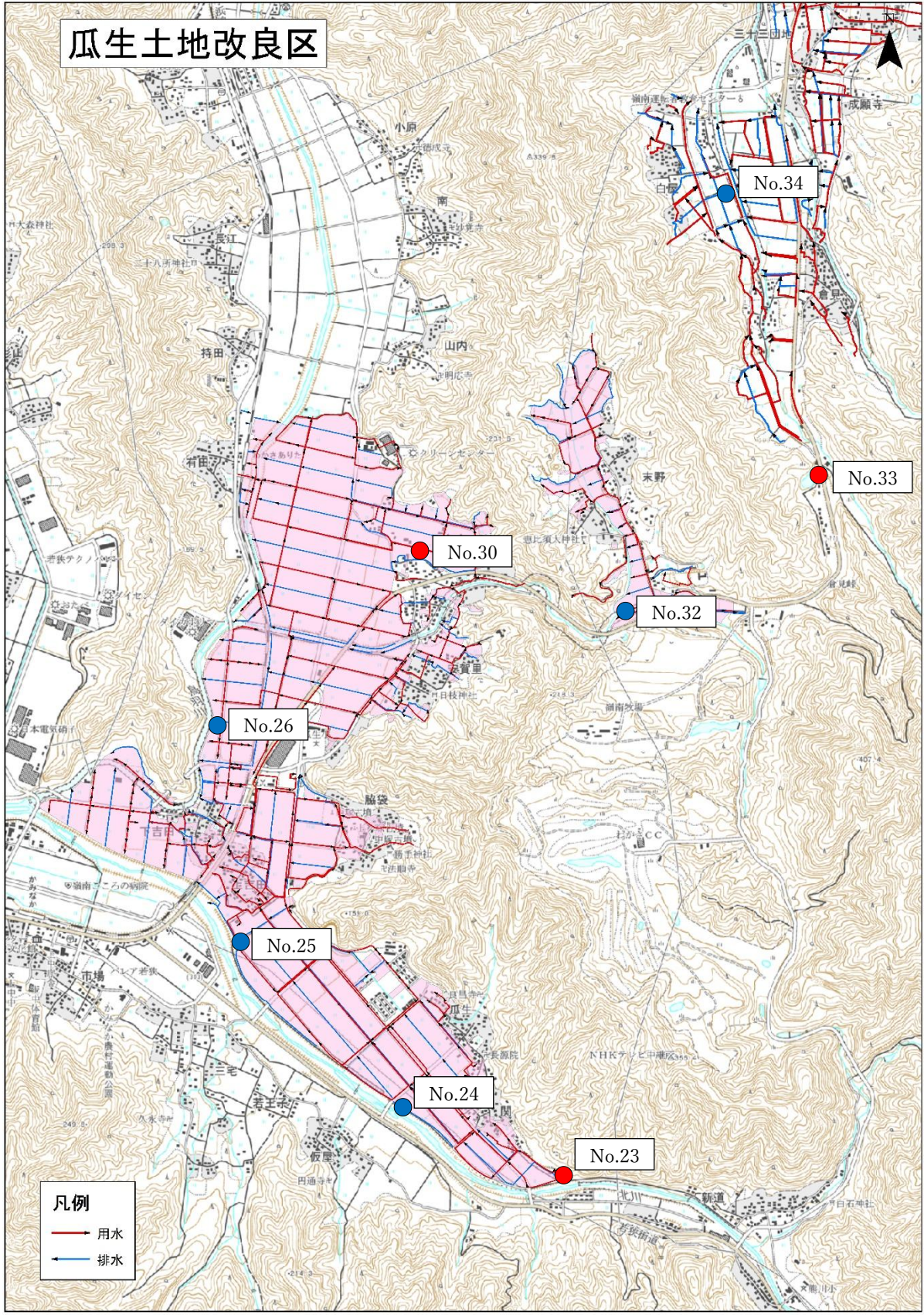


瓜生土地改良区



- 凡例
- 用水 (Irrigation)
 - 排水 (Drainage)

・瓜生土地改良区域の農業用水（●）の水質結果一覧

項目	No.23 農業用水 関揚水機場取水口		No.30 農業用水 貯水槽 (下々中揚水機場)		No.33 農業用水 ため池 (白屋)		農業(水稲) 用水基準値	環境 基準値
	6月2日	8月25日	5月21日	8月25日	5月21日	8月25日		
気温(℃)	26.3	35.5	32.0	35.4	31.9	36.5	-	-
水温(℃)	18.0	25.7	20.4	22.9	27.6	31.5	-	-
pH	7.3	8.6	7.6	7.5	7.4	7.0	6 ~ 7.5	6 ~ 8.5
BOD(mg/L)	0.5未満	0.5	0.6	0.5	1.4	0.9	-	8以下
COD(mg/L)	1.9	2.0	2.2	2.2	4.3	3.9	6以下	-
SS(mg/L)	4	2	8	7	6	1未満	100以下	100以下
DO(mg/L)	9.5	9.2	9.4	8.8	8.8	6.6	5以上	2以上
全窒素(mg/L)	0.41	0.44	0.45	0.73	0.26	0.25	1以下	1以下
全りん(mg/L)	0.026	0.023	0.023	0.030	0.019	0.024	-	0.1以下
EC(mS/m)	8.3	11	10	11	16	15	30以下	-
ひ素(mg/l)	0.005未満	0.005未満	0.005未満	0.005未満	0.005未満	0.005未満	0.05以下	-
亜鉛(mg/L)	0.05未満	0.05未満	0.05未満	0.05未満	0.05未満	0.05未満	0.5以下	-
銅(mg/L)	0.005未満	0.005未満	0.005未満	0.005未満	0.005未満	0.005未満	0.02以下	-
結果の評価	夏期にpHが高くなりました。		春期にpHがやや高くなりました。		基準値外の項目は確認されなかったことから、良好な水質でした。			

・瓜生土地改良区域の農業排水（●）の水質結果



項目	No.24 農業排水 排水路 (瓜生、北川流入前)		No.25 農業排水 排水路 (上吉田、北川流入前)		No.26 農業排水 排水路 (安賀里、鳥羽川流入前)		No.32 農業排水 排水路 (末野、安賀里川流入前)		No.34 農業排水 排水路 (白屋、白屋川流入前)		環境 基準値
	5月21日	11月12日	5月21日	11月12日	5月21日	11月12日	5月21日	11月12日	5月21日	11月19日	
気温(℃)	29.2	14.8	30.9	13.9	29.9	14.5	31.8	13.3	30.8	8.8	-
水温(℃)	29.2	13.6	28.5	13.0	27.4	17.6	27.8	13.4	25.2	11.4	-
pH	7.2	7.8	7.3	7.7	7.0	7.3	7.9	7.3	7.5	6.8	6 ~ 8.5
BOD(mg/L)	2.7	0.9	3.2	0.6	2.5	0.8	1.5	0.5未満	1.3	0.9	8以下
COD(mg/L)	9.6	1.8	8.1	1.5	8.4	2.7	6.6	2.3	3.1	4.4	-
SS(mg/L)	66	2	18	2	9	11	15	4	10	4	100以下
DO(mg/L)	8.3	11	8.9	11	6.9	10	8.6	11	8.8	9.7	2以上
全窒素(mg/L)	0.77	0.45	0.99	0.76	0.88	0.94	0.46	0.62	0.60	0.82	1以下
全りん(mg/L)	0.34	0.025	0.26	0.025	0.17	0.090	0.070	0.030	0.042	0.056	0.1以下
EC(mS/m)	11	10	12	11	13	13	12.0	11	11	9.3	-
結果の評価	春期に水田排水の影響を受け、全りんが高くなりました。		春期に水田排水の影響を受け、全りんが高くなりました。		春期に水田排水の影響を受け、全りんが高くなりました。		基準値外の項目は確認されなかったことから、問題ない水質でした。		基準値外の項目は確認されなかったことから、問題ない水質でした。		