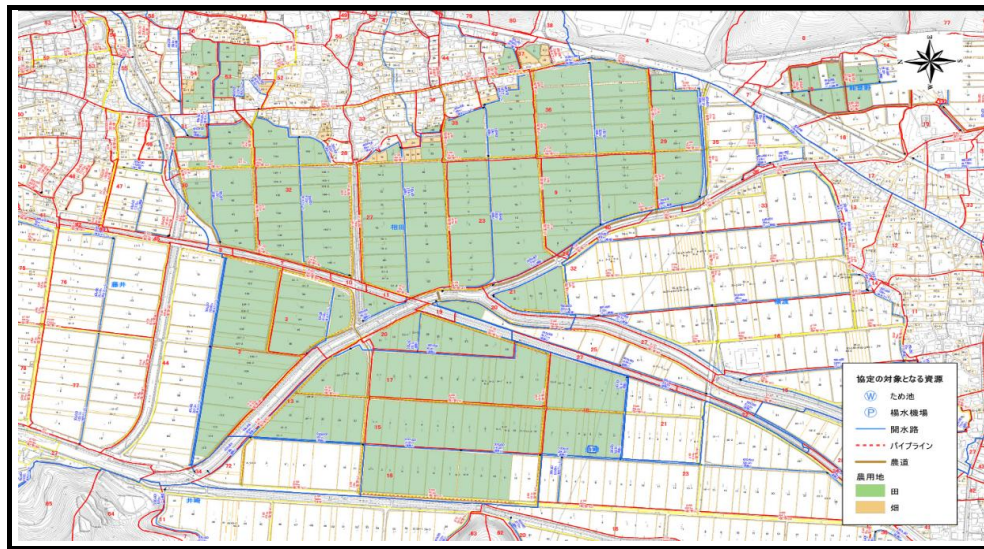


多面的機能支払交付金の取組概要

活動組織名	相田水土里会
集 落 名	相田



1. 組織の概要				
認定農用地	田	畑	草地	計
	5,305a	74a		5,379a
農業用施設	開水路	パイプライン	農道	ため池
	9.1km		8.2km	

特徴的な取組	<ul style="list-style-type: none"> ・ 会員による農道や河川堤防の草刈り、排水路の泥上げ活動を実施。 ・ 農道の整備(敷砂利)等の実施。 ・ 花壇の整備と毎年花苗の植栽を実施。
--------	--

2. 活動内容

(1) 農地維持活動		
写真1	写真2	説明文
		<p>メイン作業となっている、農道等に隣接する斜面の草刈り作業。安全第一で作業を行っています。可能な所は、自走式草刈機を使い、会員の負担軽減に努めています。</p>

(2) 開水路の土砂撤去		
写真1	写真2	説明文
		<p>水路に溜まった土砂の撤去。</p> <p>人力では限界があるので、重機も使って進めています。</p>

(3) 景観形成活動		
写真1	写真2	説明文
		<p>女性グループにより花壇の整備を行っています。</p>