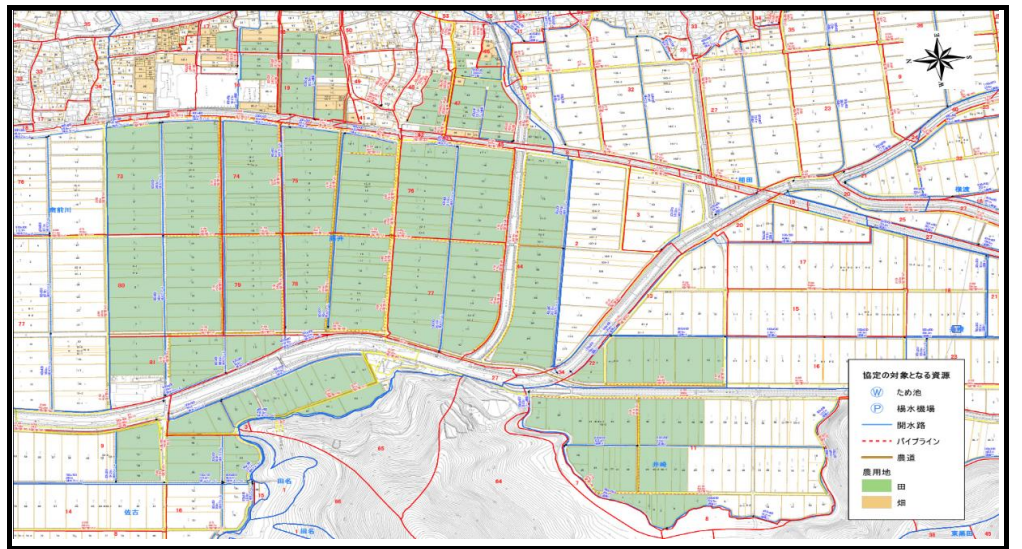


多面的機能支払交付金の取組概要

活動組織名	藤井の里保全会
集 落 名	藤井



1. 組織の概要

認定農用地	田	畑	草地	計
	5,428a	175a		5,603a
農業用施設	開水路	パイプライン	農道	ため池
	6.2km		3.2km	

特徴的な取組	<p>基礎活動である、草刈りや排水路の泥上げの他、獣害柵の補修に取り組んでいます。</p> <p>子供会と協力して、近くの排水路でホタルの鑑賞会や、串小川で魚を採取してどんな種類の魚がいるのか調査しています。</p>
--------	--------------------------------------------------------------------------------------------------------------

2. 活動内容

(1) 農地維持活動

写真1		写真2		説明文 農地維持活動として、草刈りや排水路の泥上げ、獣害柵の補修をしています。
-----	--	-----	--	--------------------------------------------

(2) 生態系保全活動

写真1		写真2		説明文 子供会と協力し、ホタルの鑑賞会や串小川に生息している魚の調査をしています。
-----	--	-----	--	----------------------------------------------

(3) 啓発普及活動

写真1		写真2		説明文 放課後児童クラブなどの体験学習に協力しています。
-----	--	-----	--	---------------------------------