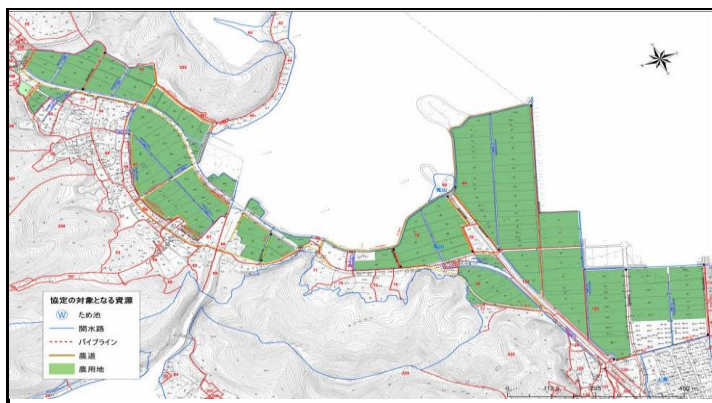


## 多面的機能支払交付金の取組概要

活動組織名	苧地区美土里を守る会
集 落 名	苧



1. 組織の概要				
認定農用地	田	畑	草地	計
	3,137a	73a		3,210a
農業用施設	開水路	パイプライン	農道	ため池
	3.6km		4.5km	
特徴的な取組	<p>年々農業人口が減少していく中で営農組合を中心に、農道や水路・農地の草刈り活動を実施している。また、景観植物の植栽や維持管理は女性の会や子供会と一緒にを行うことにより地域内のコミュニケーションが増え、農業が農村地域にとってどれだけ重要なのか、非農家の皆さんの理解も深まってきている。</p>			

2. 活動内容		
(1) 農地維持活動		
農道・畦畔草刈	獣害柵修繕	説明文 農道・水路の草刈りは農事組合法人を中心に実施。 獣害柵は定期的に点検修繕を実施
(2) 景観形成活動		
芝桜の植栽	コスモスの播種	説明文 芝桜やコスモスの植栽は女性の会や子供会と共同で実施。
(3) 生態系保全活動		
生物調査	子供会とホテル観賞会	説明文 子供会と連携し、生物調査やホテル鑑賞会を実施。