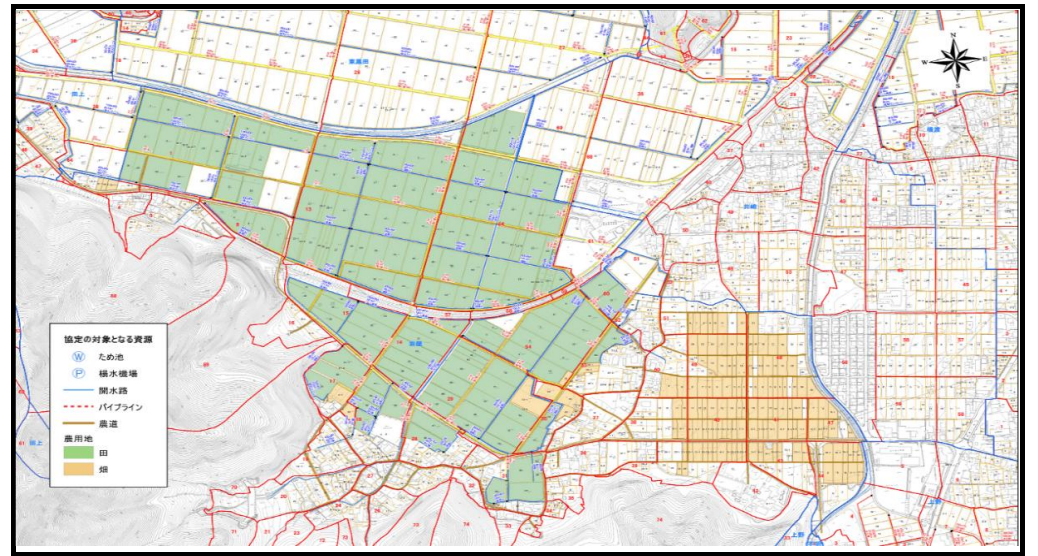


多面的機能支払交付金の取組概要

活動組織名	岩屋農地環境を守る会
集 落 名	岩屋



1. 組織の概要

認定農用地	田	畑	草地	計
	3,840a	1,020a		4,860a
農業用施設	開水路	パイプライン	農道	ため池
	8.5km		14.3km	

特徴的な取組

農地維持活動である、農道、水路や農地の草刈り、また、農道の軽微な修理や水路の泥上げ等を重点的に取り組んでいます。
 その他、獣害柵の点検や修繕、景観植物の植栽、管理等幅広く活動をしています。
 また、子ども会と共同で景観植物（コスモス）の播種や、かかし作り、そして、区民総出による区域内の美化活動を行うなど、集落の幅広い構成員で活動をしています。

2. 活動内容

(1) 農地維持活動

水路の泥上げ



農道修理



説明文

農地維持活動として、水路の泥上げや農道の修理、そして、農道や水路等の草刈りを実施しています。

(2) 景観形成活動

コスモス開花状況



ヒメイワダレソウの植栽



説明文

景観植物（コスモス、ヒメイワダレソウ等）の植栽、管理を行っています。
 また、区民総出で区域内の美化活動を行っています。

(3) その他

子ども会との共同によるコスモス播種



子ども会とのかかし作り



説明文

子ども会と共同で景観植物（コスモス）の播種や、昔ながらのかかし作り（伝統農法）をしました。