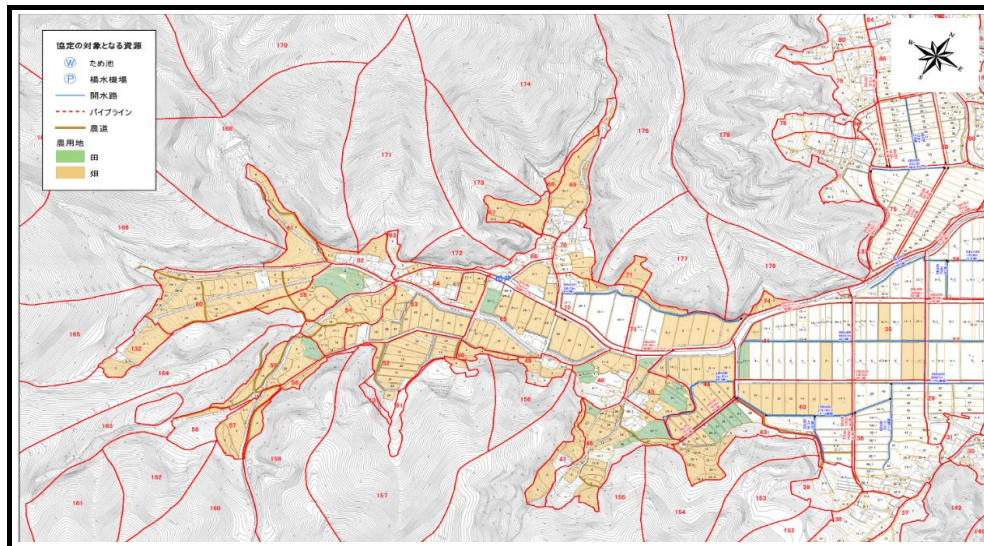


# 多面的機能支払交付金の取組概要

活動組織名	梅ヶ原区農地等保全会
集 落 名	梅ヶ原



## 1. 組織の概要

認定農用地	田	畑	草地	計
	152a	1,823a		1,975a
農業用施設	開水路	パイプライン	農道	ため池
	8.0km		5.0km	

特徴的な取組

- ・梅ヶ原集落は、限界集落で農業を営む者が高齢化し、農地は遊休地が増えている状況です。集落内の生活圏の安全確保と梅園の被害防止のために獣害柵の保全管理に取り組んでいます。
- ・景観形成活動として、梅・桜の植栽や、農業施設の点検・清掃にも取り組んでいます。
- ・空き家を利用して県外の方に定住していただき、梅の栽培を中心とした農業の担い手として集落の活性化に努めています。

## 2. 活動内容

### (1) 農地維持活動（農用地草刈・水路泥上げ）



説明文  
農地の草刈り等や水路の泥上げを行い、耕作可能な状態の農用地及び水路確保に努めています。

### (2) 獣害柵の点検保全活動



説明文  
獣害柵の点検保全を行い、農地（梅園）の被害防止と集落の生活圏の安全確保に努めています。

### (3) 景観形成（集落花壇の植栽・梅の木の植栽）



説明文  
集落の花壇は季節毎に老人会女性の方を中心に植栽して頂いています。又、遊休地の外来種駆除草刈り作業を毎年実施しています。