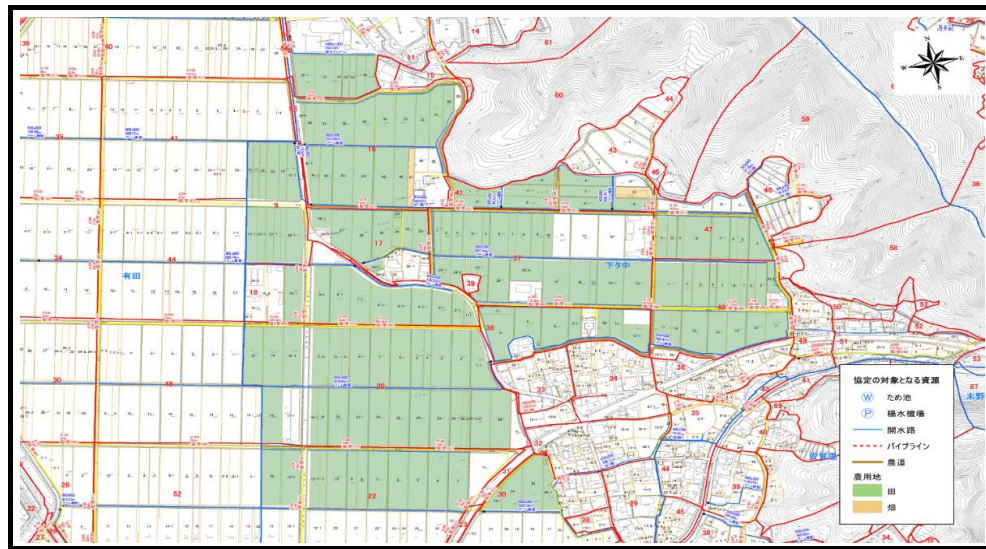


多面的機能支払交付金の取組概要

| | |
|-------|------------|
| 活動組織名 | 下タ中区環境保全組合 |
| 集 落 名 | 下タ中 |



| 1. 組織の概要 | | | | |
|----------|---|--------|-------|--------|
| 認定農用地 | 田 | 畑 | 草地 | 計 |
| | 2,846a | 20a | | 2,866a |
| 農業用施設 | 開水路 | パイプライン | 農道 | ため池 |
| | 7.9km | | 3.6km | |
| 特徴的な取組 | <p>農地維持活動である、鳥獣害防護柵の保守管理や水路の草刈りを中心に取り組んでいます。</p> <p>その他は、水路の泥上げ、農道の軽微な補修、外来種の駆除等幅広く活動しています。</p> | | | |

2. 活動内容

(1) 農地維持活動

| | | |
|--------------|--------|---|
| 鳥獣害防護柵の保守・管理 | 水路の泥上げ | 説明文 |
| | | <p>農地維持活動の一環として、鳥獣害防護柵の保守・管理や水路の草刈り、泥上げを行っています。</p> <p>鳥獣害防護柵については、獣や倒木等で、頻繁に破られる事も多く、毎月班単位で保守・管理を行っています。</p> |

(2) 景観形成活動

| | | |
|------------|---------------|--|
| 道路沿いの空き缶拾い | 集落周辺（農道等）の草刈り | 説明文 |
| | | <p>景観形成活動の一環として、道路沿いの空き缶拾いや農道等の草刈りを行っています。</p> |

(3) 生態系保全活動

| | |
|---------------|---|
| セイタカアワダチソウの駆除 | 説明文 |
| | <p>外来種の駆除として、セイタカアワダチソウの草刈りを行っています。</p> |