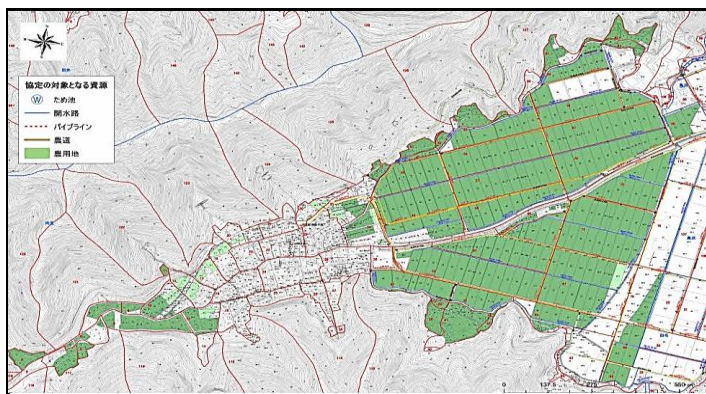


## 多面的機能支払交付金の取組概要

活動組織名	向笠環境保全塾
集 落 名	向 笠



### 1. 組織の概要

認定農用地	田	畑	草地	計
	4,890a	1,811a		6,701a
農業用施設	開水路	パイプライン	農道	ため池
	2.2km		4.7km	

#### 特徴的な取組

農地の維持活動として、水路の泥上げや法面の草刈り、農道の砂利等による補修整備、獣害金網柵の維持管理に取り組んでいます。又、セイタカアワダチ草の外来種駆除や、景観形成活動として花壇部会による季節ごとの花を花壇に植えたり、子供育成会の協力による蛍の鑑賞会と地域を流れる、高瀬川や支流の水路に生息する水中生物の観察会を行っています。

### 2. 活動内容

#### (1) 獣害防護柵の保守管理



##### 説明文

農地を獣害から守る対策として、農地ならびに集落の周囲に獣害用金網柵を設置しており、定期的にその金網柵の点検及び補修修繕等の維持管理を行っています。

#### (2) 景観形成活動



##### 説明文

景観形成活動の一環として毎年季節ごとの花を花壇部会の会員ならびに子ども育成会の会員と協力して植替え、朝夕の水やり月一の雑草取り等維持管理作業も行っています。

#### (3) 生き物調査



##### 説明文

次世代を担う子供たちに地域の水路、川に生息する水中生物を観察してもらい、水の豊かさや美しさを知ってもらっています。