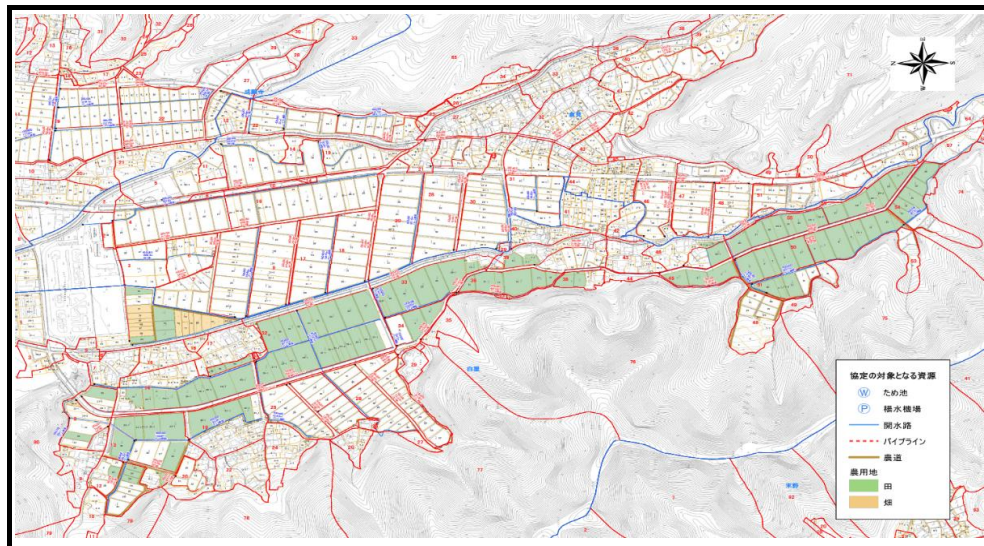


# 多面的機能支払交付金の取組概要

活動組織名	白屋里地を守る会
集 落 名	白 屋



白

1. 組織の概要				
認定農用地	田	畑	草地	計
	1,776a	105a		1,881a
農業用施設	開水路	パイプライン	農道	ため池
	5.2km		1.1km	1箇所
特徴的な取組	<p>屋集落は、白屋川沿いに細長く広がっている典型的な中山間地域です。          本地域の上流に位置する「白屋ため池」は、白屋川から流れるきれいな水や周辺の山林が程よく生い茂っていることから、ミズオオバコやジュンサイなどの希少な植物が数多く生息し、福井県の「守り伝えたい福井の里地・里山」に指定されているなど、地域全体が良好な農村環境を維持しています。          このことから、水路や農道、獣害柵の適正な管理に努めています。また、過去には、ため池を活用した環境学習、白屋川の生き物調査なども行ってきました。</p>			

## 2. 活動内容

### (1) 農地維持活動

写真		写真		説明文 農地維持活動として、水路の泥上げ作業、獣害柵の点検・修繕活動等を行っています。
----	--	----	--	--

### (2) 景観形成活動

写真		写真 2		説明文 景観形成活動として、プランター 100基に花を植え、毎年5月に開催されるツーデーマーチにあわせて白屋川沿いに並べています。
----	--	------	--	--

### (3) 生態系保全活動

写真		写真		説明文 生態系保全活動として、ため池に生息する水草の観察や、生き物調査などを実施しています。 また、セイタカアワダチソウの駆除などの活動も毎年実施しています。
----	--	----	--	---